

# G-LOCAL OPEN INNOVATION

Un percorso di crescita e innovazione diffusa

Presentazione realizzata per:

10th YEAR ANNIVERSARY

**Sellalab**

In collaborazione con:



**POLITECNICO**  
MILANO 1863  
SCHOOL OF MANAGEMENT



# Agenda



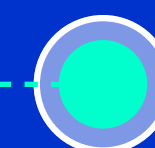
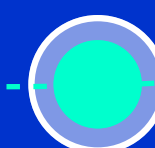
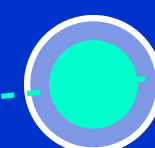
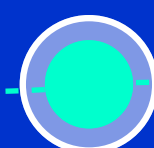
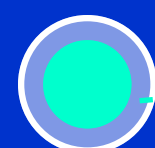
Biella: un tessuto  
di storia e  
innovazione

Open Innovation  
oggi: sfide e  
visioni

Sellalab: imprese  
abilitatrici  
dell'innovazione

Next Gen  
Sellalab

Conclusioni  
della ricerca



02

03

04

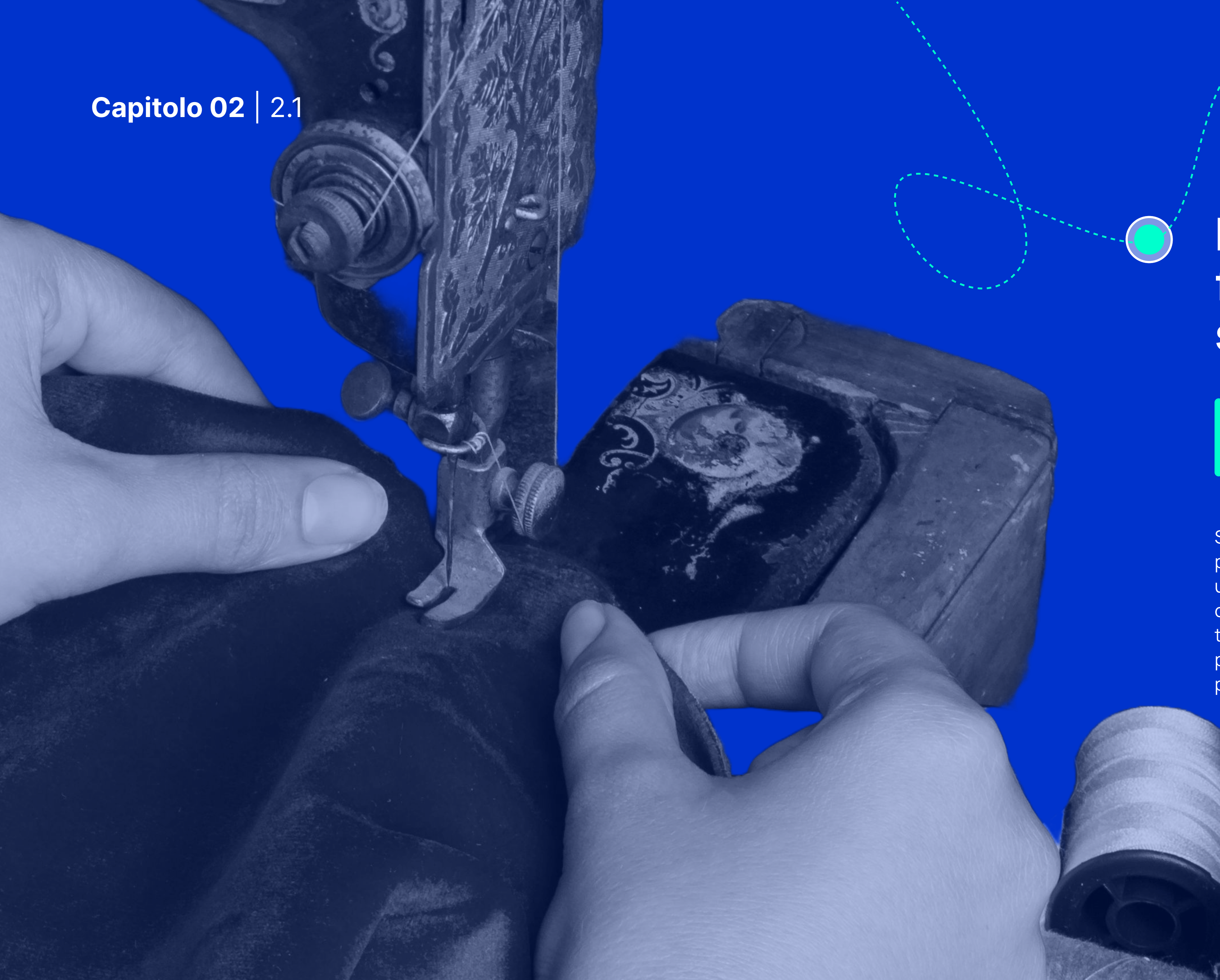
05

06



**Biella: un tessuto  
di storia e  
innovazione**





## Dalle radici al futuro: l'evoluzione storica di Biella

### Radici tessili e tradizioni secolari

Sin dai tempi antichi, la posizione geografica privilegiata di Biella ha alimentato la nascita di un'industria tessile unica. Le pellicce ovine hanno costituito la materia prima per la produzione tessile sin dall'epoca pre-romana, avviando un percorso che ha portato alla creazione di tessuti pregiati e ricercati in tutto il mondo.



## Dalle radici al futuro: l'evoluzione storica di Biella

### Telaio meccanico e rivoluzione industriale

Il Settecento ha segnato l'espansione delle aziende lanifere, anticipando un'epoca di trasformazioni senza precedenti. L'introduzione del telaio meccanico nel XIX secolo, promosso dalla visione lungimirante di pionieri come Pietro Sella, ha segnato una svolta industriale epocale. Tuttavia, dietro a queste innovazioni, si celano le resistenze dei lanaioli biellesi, che hanno difeso con orgoglio le proprie tradizioni di fronte alla modernizzazione.



## Dalle radici al futuro: l'evoluzione storica di Biella

### Dal lavoro familiare all'industria

La trasformazione sociale è stata inevitabile, con il passaggio dalla lavorazione familiare all'industria tessile moderna. Nuove figure imprenditoriali, come Sella, Piacenza e Ambrosetti, hanno guidato Biella verso il successo industriale, mantenendo viva la tradizione tessile europea. Oggi, Biella rappresenta un centro di produzione tessile automatizzata, ma conserva ancora la preziosa eredità di competenze artigianali che l'hanno resa celebre nel mondo.

*In foto: Lodovico Sella, Brad Washburn, Paul Kalmes in Fondazione Sella, 1994, foto di TonyDecaneas*



## Dalle radici al futuro: l'evoluzione storica di Biella

### La resilienza di Biella nel contesto globale

Nonostante le sfide e i cambiamenti, Biella ha dimostrato una straordinaria resilienza. Nel 2017, il distretto ha esportato prodotti tessili per quasi 1,5 miliardi di euro, confermando il suo ruolo centrale nel panorama industriale europeo. L'ecosistema tessile biellese continua a essere un esempio di adattamento e innovazione nel corso dei secoli.



## Biella, tra le 10 province più innovative\*

10°

Posto nella classifica delle province più innovative \*/\*\*

31

N° startup innovative (3° trimestre 2021)\*\*\*

5,17

Rapporto percentuale startup innovative sul totale nuove società di capitali della provincia (%)\*\*\*

## Nuovi orizzonti: le promesse dell'ecosistema biellese

### La rinacista dell'ecosistema biellese

L'industria tessile biellese si distingue per una visione rinnovata, abbracciando tecnologie all'avanguardia e incarnando un'eccellenza che va oltre i confini nazionali. Tuttavia, dietro a questi successi ci sono sforzi concertati e una profonda connessione tra la società locale, la politica e le iniziative comunitarie che stanno modellando il nuovo volto del distretto tessile biellese.

*\*Biella si colloca al 10° posto nella classifica delle prime province nazionali il cui peso in percentuale delle startup innovative presenti nel territorio rispetto al totale nuove società di capitale è maggiore.*

*\*\*Dopo il terzo trimestre del 2021 è uscita dalla classifica delle province più innovative*

*\*\*\*Riferimento al report del Ministero dell'Innovazione Tecnologica e della Digitalizzazione (Terzo trimestre 2021)*



## Nuovi orizzonti: le promesse dell'ecosistema biellese

### Crescita attuale e il ruolo della società locale

#### Il caso della trasformazione del lanificio del gruppo Sella

Il Lanificio Maurizio Sella, una volta inattivo nella regione biellese, è stato trasformato in un polo d'innovazione dalla famiglia Sella e dalla Banca Sella nel 1998. Ora ospita la Fondazione Sella, sezioni operative del gruppo Banca Sella, un avanzato Fab Lab e una Corporate University. Questa trasformazione riflette la capacità di adattamento della comunità, trasformando un luogo storico in un centro di innovazione. Il Lanificio Maurizio Sella è un esempio di recupero industriale e visione futuristica.

"Guardo costantemente avanti, è un atteggiamento radicato nella mia educazione familiare tramandata attraverso 14 generazioni...in 450 anni di storia, l'unica costante è il cambiamento"

Pietro Sella - CEO gruppo Sella

## Nuovi orizzonti: le promesse dell'ecosistema biellese

Tendenze attuali e prospettive future

9.2  
MId

Fatturato delle esportazioni dell'area del Piemonte Orientale nei primi 9 mesi del 2023

4.779  
MIn

PIL raggiunto dall'economia biellese nel 2021

38%

Aumento dell'export dell'industria tessile biellese nel primo trimestre 2022

9.9%

Aumento dell'export dell'industria tessile biellese nel primo trimestre 2022



# Open Innovation oggi: sfide e visioni

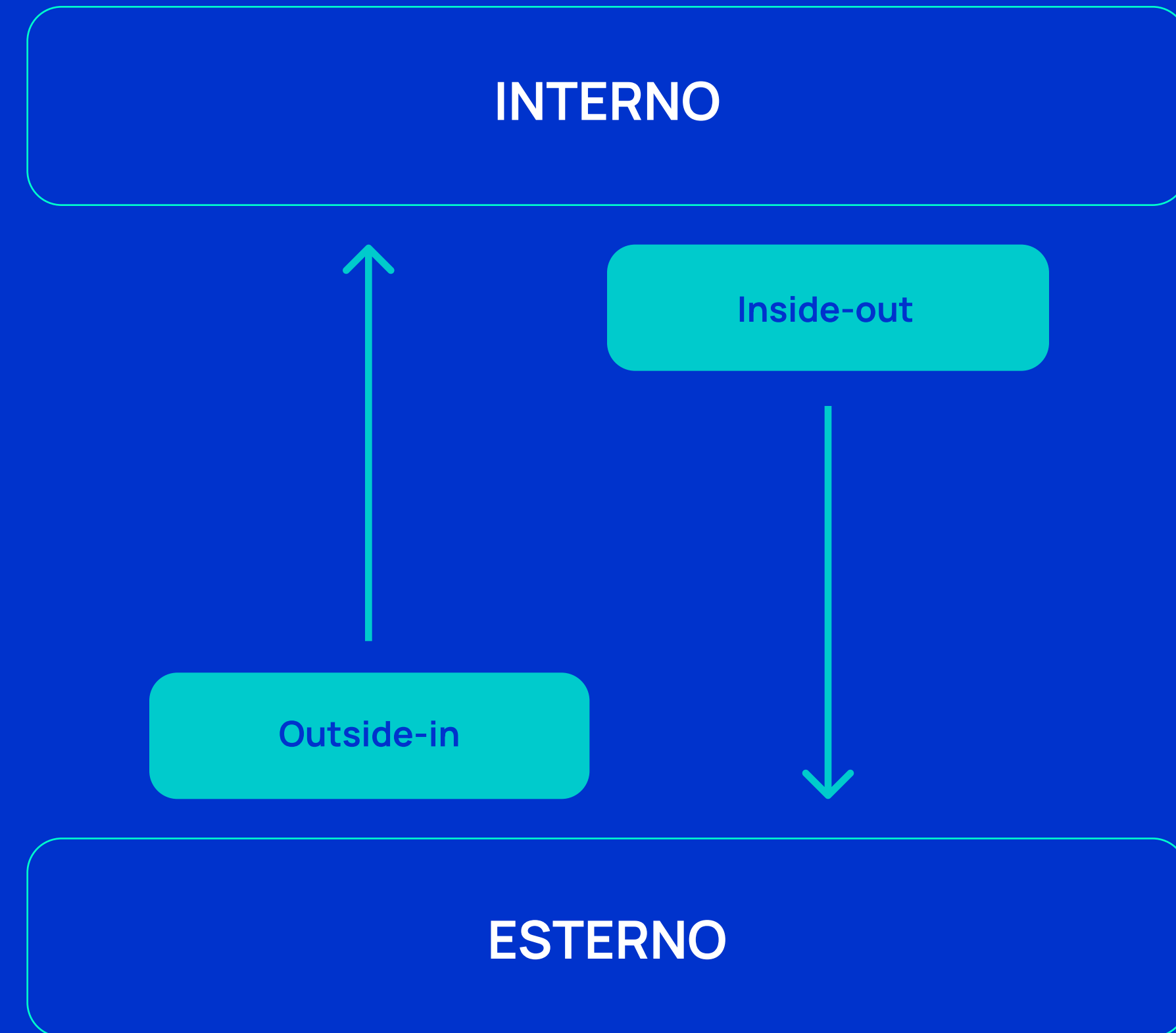


evimiz evimiz

# Dai fondamenti alle frontiere: la storia dell'innovazione aperta

## Paradigma della collaborazione nell'innovazione

Il concetto di Open Innovation, introdotto da Henry Chesbrough (2003), rappresenta una rivoluzione nel modo di affrontare l'innovazione. Chesbrough ha sottolineato che nessuna organizzazione può considerarsi autosufficiente in termini di risorse e idee, spingendo le imprese a cercare attivamente contributi esterni. Questo paradigma mette in luce l'importanza di integrare idee provenienti sia dall'interno che dall'esterno dell'organizzazione per ottenere vantaggi competitivi sostenibili.



# Dai fondamenti alle frontiere: la storia dell'innovazione aperta

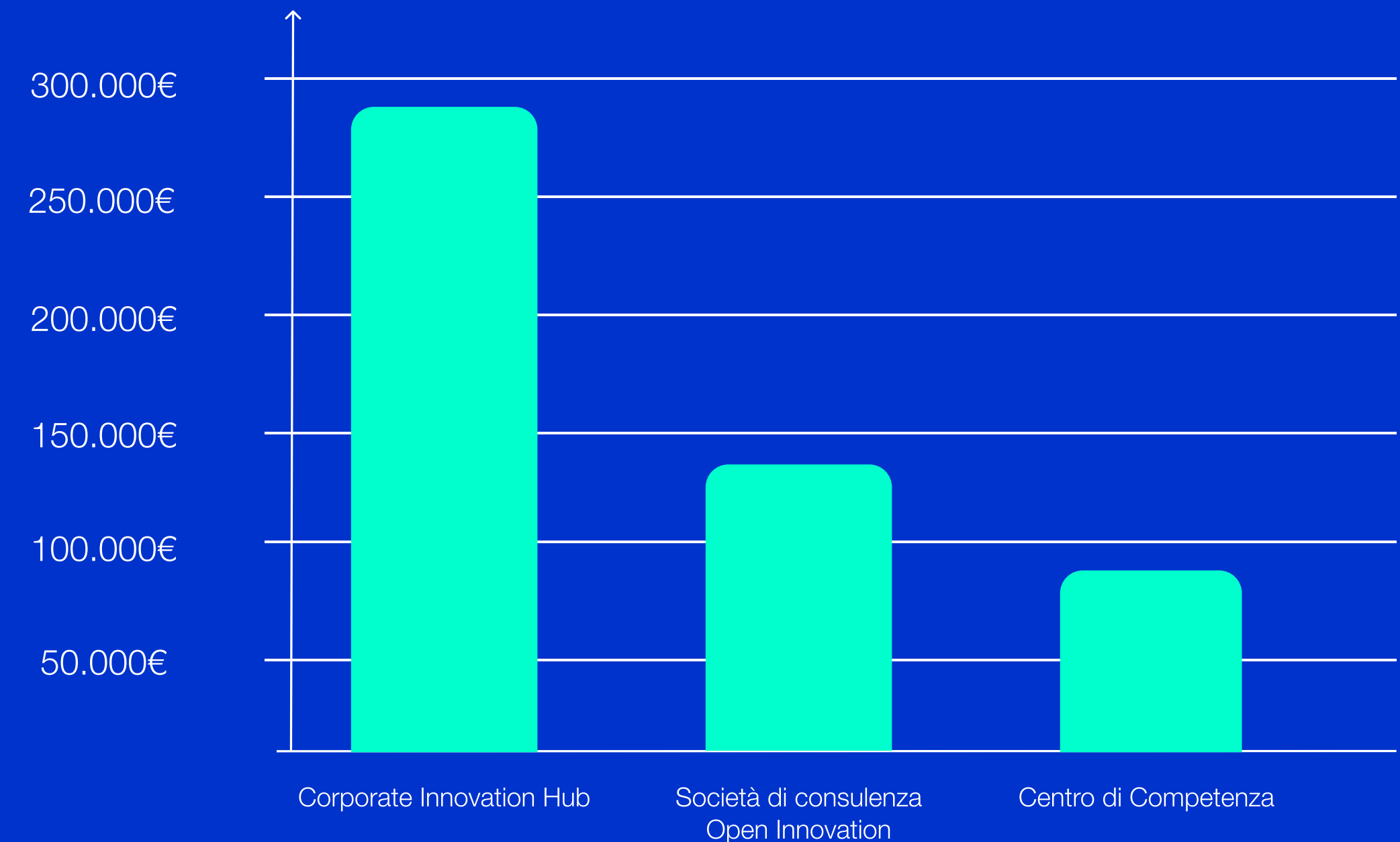
## Tendenze attuali e prospettive future

L'adozione diffusa dell'Open Innovation ha dato vita a un mercato emergente, con un valore stimato in 700 milioni di euro solo in Italia, evidenziato soprattutto dall'interesse crescente delle imprese italiane verso questo modello di innovazione aperta. Tuttavia, nonostante la chiara domanda di servizi legati all'Open Innovation, il mercato è caratterizzato da complessità e eterogeneità. La sfida principale per le imprese interessate è comprendere appieno le dinamiche di acquisto e identificare i partner più adatti, date le diverse proposte di valore offerte dagli attori presenti.

*\*Riferimento al report dell'Osservatorio Open Innovation Lookout (2024)*

## Il mercato dell'Open Innovation 2024 (Top 3)\*

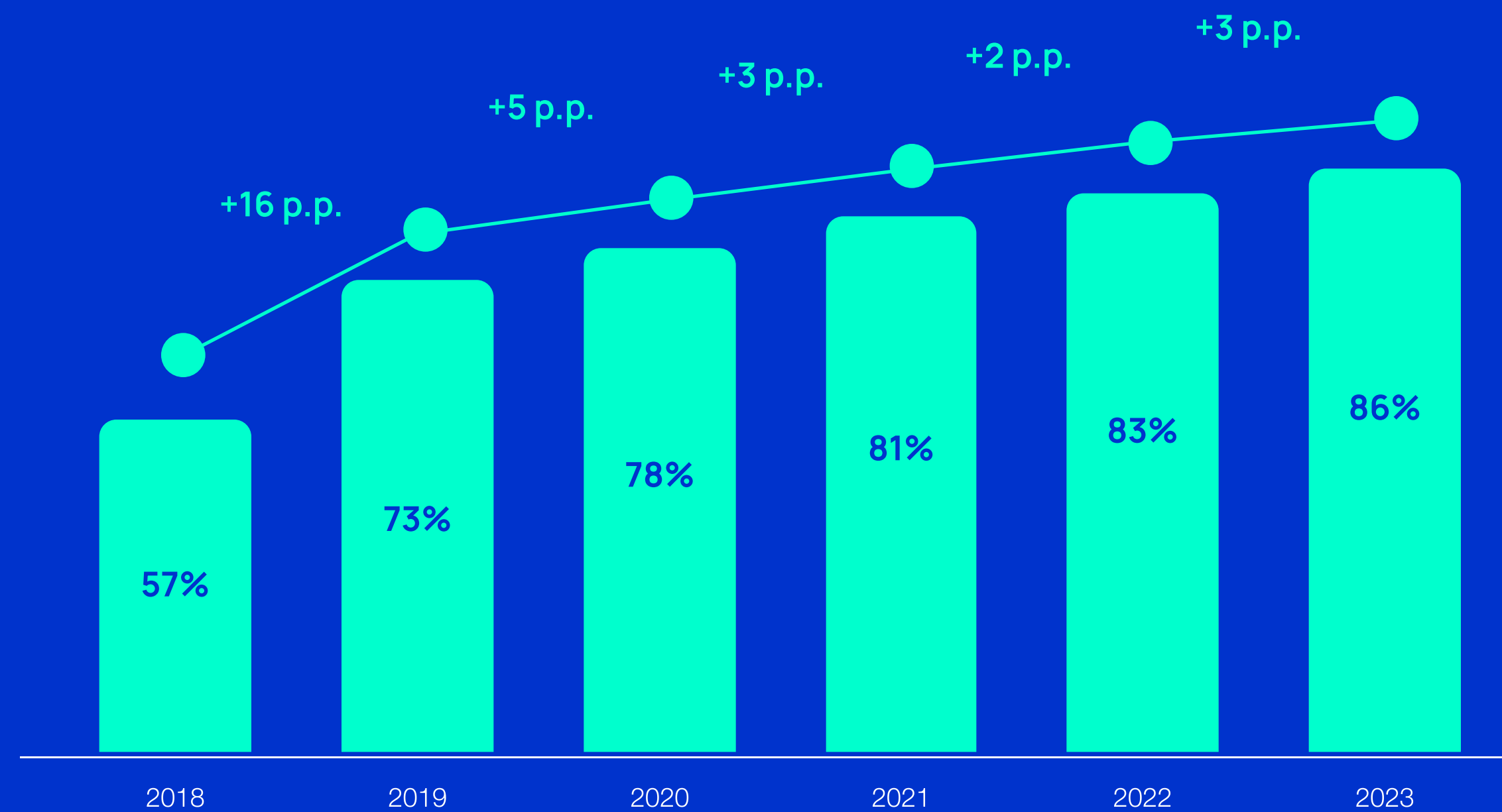
*\*Prime tre categorie di attori al valore del mercato dei servizi di Open Innovation*



## L'adozione dell'Open Innovation in Italia\* / \*\*

\*Riferimento al report dell'Osservatori Digital Innovation - Politecnico di Milano

\*\* Dati riferiti agli ultimi 6 anni delle grandi e grandissime imprese



## Verso un nuovo orizzonte: l'Open Innovation come paradigma

La definizione di un nuovo  
paradigma

L'Open Innovation sta attraversando una fase di trasformazione verso un nuovo paradigma che promuove la definizione di uno scopo chiaro, il coinvolgimento di una molteplicità di stakeholders e la rigenerazione del territorio. Questo nuovo approccio non solo offre opportunità di crescita per i distretti industriali, ma contribuisce anche a un impatto positivo e sostenibile sulla società nel suo insieme.

**“E’ più facile far comprendere le novità facendo riferimento al passato che cercando di spiegare il futuro. Un immobile, simbolo dell'antico, si è trasformato in un'icona del fintech. Questi sono elementi di una storia che ruota intorno all'innovazione.”**

Pietro Sella - CEO gruppo Sella

## Verso un nuovo orizzonte: l'Open Innovation come paradigma

### La definizione di un nuovo paradigma

L'idea di ecosistema emerge come elemento cruciale per ridefinire l'Open Innovation, coinvolgendo gli stakeholder nei processi di creazione del valore, ampliando la sua visione sistemica

Questa apertura all'ingaggio multi-stakeholders arricchisce le conoscenze e promuove soluzioni sostenibili. L'evoluzione dell'Open Innovation rivitalizza la prospettiva della rigenerazione dei territori, coinvolgendo le comunità locali nell'innovazione.

L'innovazione diventa un catalizzatore per la trasformazione dei territori, promuovendo lo sviluppo sostenibile e l'inclusione sociale attraverso una sinergia dinamica tra imprese e comunità locali.

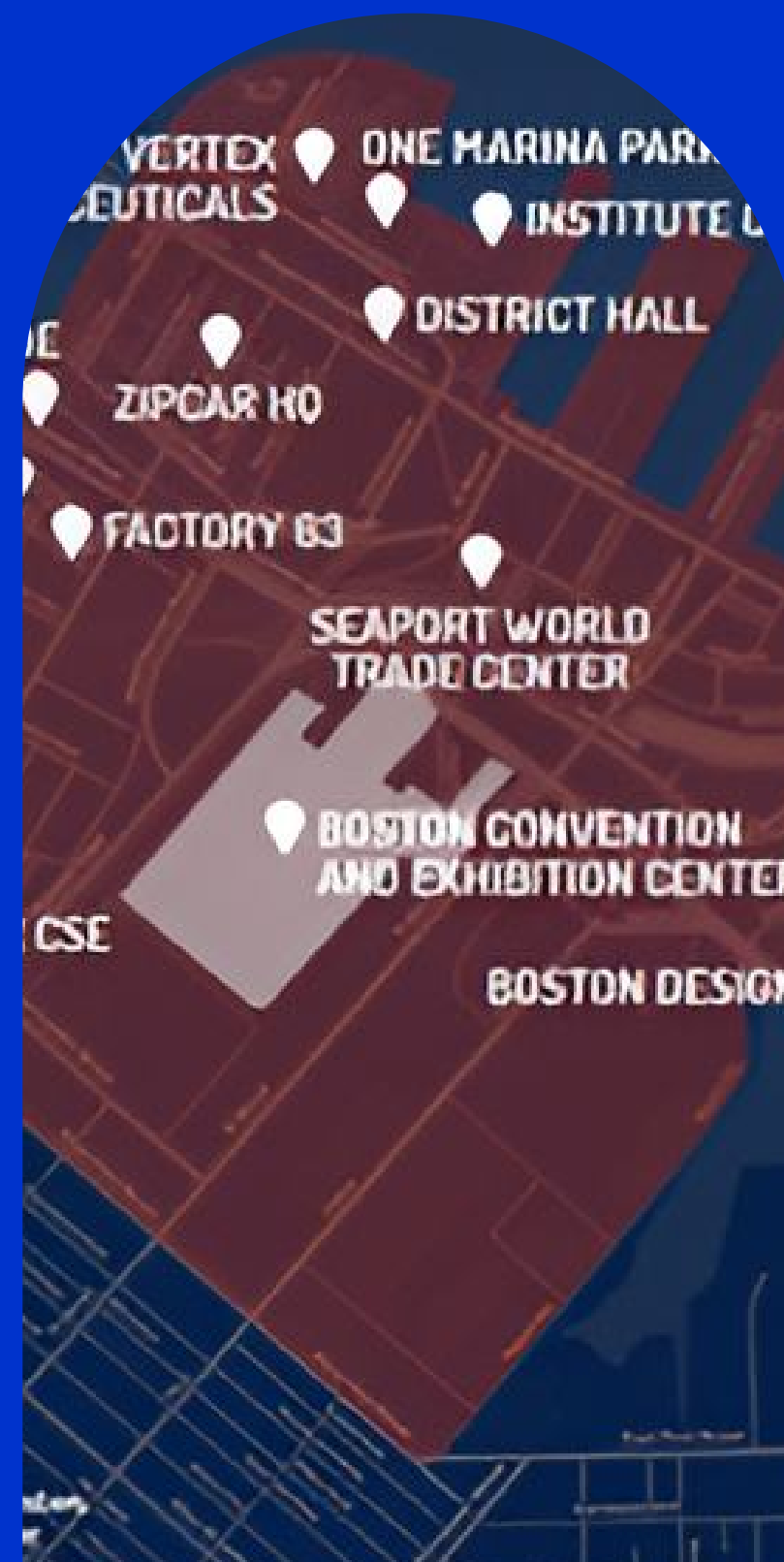


# Innovation District: un nuovo modello ispirazionale

## Casi studio ispirazionali

Gli "Innovation District" rappresentano un nuovo modello di innovazione urbana, facilitando la collaborazione tra istituzioni, aziende e startup in spazi accessibili e compatti. Questa tendenza globale, evidenziata da esempi come Barcellona e Berlino, offre prospettive innovative per la crescita economica e la trasformazione urbana. Tre tipologie principali includono Urbanized Science Park, Anchor Plus Model e Re-Imagined Urban Area, quest'ultimo riflettendo il caso di successo di Sellalab a Biella. Questi distretti promuovono la crescita inclusiva, facilitando l'accesso al capitale e sviluppando una visione condivisa per il futuro urbano.

Boston:  
Innovation District



St. Louis:  
Cortex



Milano:  
Innovation District



**Sellalab: imprese  
abilitatrici  
dell'innovazione**



# Sellalab: imprese abilitatrici dell'innovazione

L'ecosistema di Sellalab

## Struttura

**5**

Sedi territoriali

**20**

Università e centri di ricerca partner

**18**

Innovation Hub Partner

**12**

Istituzioni partner

## Open Innovation

**+1000**

Ore di formazione gratuita erogate  
*(per startup, imprenditori e manager)*

**600+**

Eventi fisici e online

**15000+**

Partecipanti

**200+**

Business matching  
*(tra startup e aziende)*

## Startup

**+450**

Startup supportate

**33**

Startup incubate  
*(tramite dpixel)*

**+36 Mln**

Investimenti in euro generati  
*(tramite dpixel)*

**3 Mln**

Euro da investire in accelerazione  
*(tramite dpixel)*

“Quando ci abbiamo provato con Sellalab, nessuno ci ha creduto. Il mondo delle startup era considerato rischioso e pericoloso, ma abbiamo perseverato. Alla fine, abbiamo dimostrato che potevamo trasformare le sfide in successi.”

Grazia Borri - CEO & Managing Partner, Sella Venture Partners SGR

## Origini e visioni: la traiettoria di Sellalab

Le sfide storiche e i momenti chiave



BTrees

The logo for BTrees, featuring the word "BTREES" in a bold, white, sans-serif font. The letter "B" is highlighted in a vibrant green color, while the remaining letters are white.

Evja

The logo for Evja, featuring the word "evja" in a lowercase, black, sans-serif font. A small green leaf-like shape is positioned above the letter "j".

Hype

The logo for Hype, featuring the word "HYPE" in a bold, white, sans-serif font. The text is contained within a blue, rounded, pill-shaped graphic that has a slight 3D effect with a lighter blue shadow on the bottom.

## Origini e visioni: la traiettoria di Sellalab

### 3 casi di successo di Sellalab

#### BTrees:

- Trasformazione da media agency a PMI innovativa con quattro sedi in Italia.
- Collaborazione con Sellalab Biella e partnership con il Gruppo Ebanò.
- Crescita notevole nel settore Social&Web, SEO&Digital Analysis e Cross-Media.

#### Evja:

- Startup Agritech con una piattaforma tecnologica innovativa.
- Supporto di Sellalab Salerno e partnership con il Gruppo La Doria.
- Chiusura di un round di finanziamento pre-serie A e investimenti significativi da multinazionali del settore.

#### Hype:

- Prima digital banking mobile-only, con un focus su un pubblico giovane.
- Supporto e incubazione a Biella da parte di Sellalab.
- Acquisizione di oltre un milione di clienti entro dicembre 2019 e joint venture con Banca Sella Holding S.p.A. e illimity.

# Connessioni Territoriali: l'Ecosistema di Sellalab nei Distretti Italiani

## Le iniziative locali e nazionali del gruppo Sella

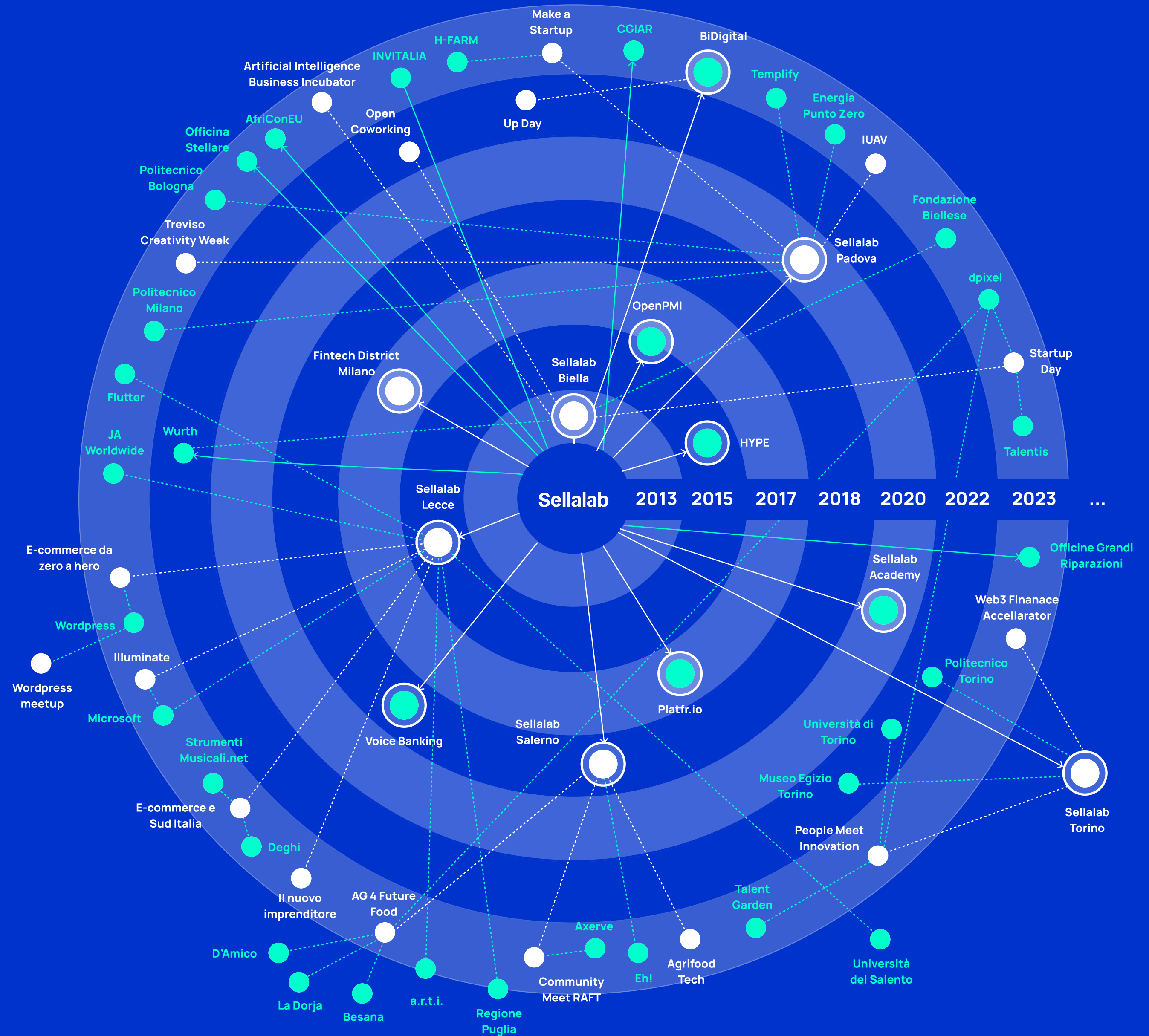
Sellalab ha profondamente influenzato l'ecosistema di Biella e delle province circostanti, evidenziando una forte connessione con il territorio grazie al suo impatto sia bancario che occupazionale. Sin dalla sua fondazione nel 2013, ha trasformato la percezione di Banca Sella da istituzione bancaria tradizionale a motore dell'innovazione. Questo cambiamento è stato frutto di un impegno costante nel supporto alle startup locali, dimostrando un approccio proattivo verso lo sviluppo economico e tecnologico della regione.



# L'impatto di Sellalab: un ecosistema in crescita

## Le iniziative locali e nazionali del gruppo Sella

La strategia adottata all'interno dell'ecosistema è trasversale a tutte le sedi di Sellalab e ha l'obiettivo di avvicinare l'innovazione alle PMI del territorio che gravitavano, intorno al gruppo Sella, per rivitalizzare il territorio grazie ad un'innovazione purpose-driven che sostenga la crescita verso un'economia più sostenibile per le persone e l'ambiente.



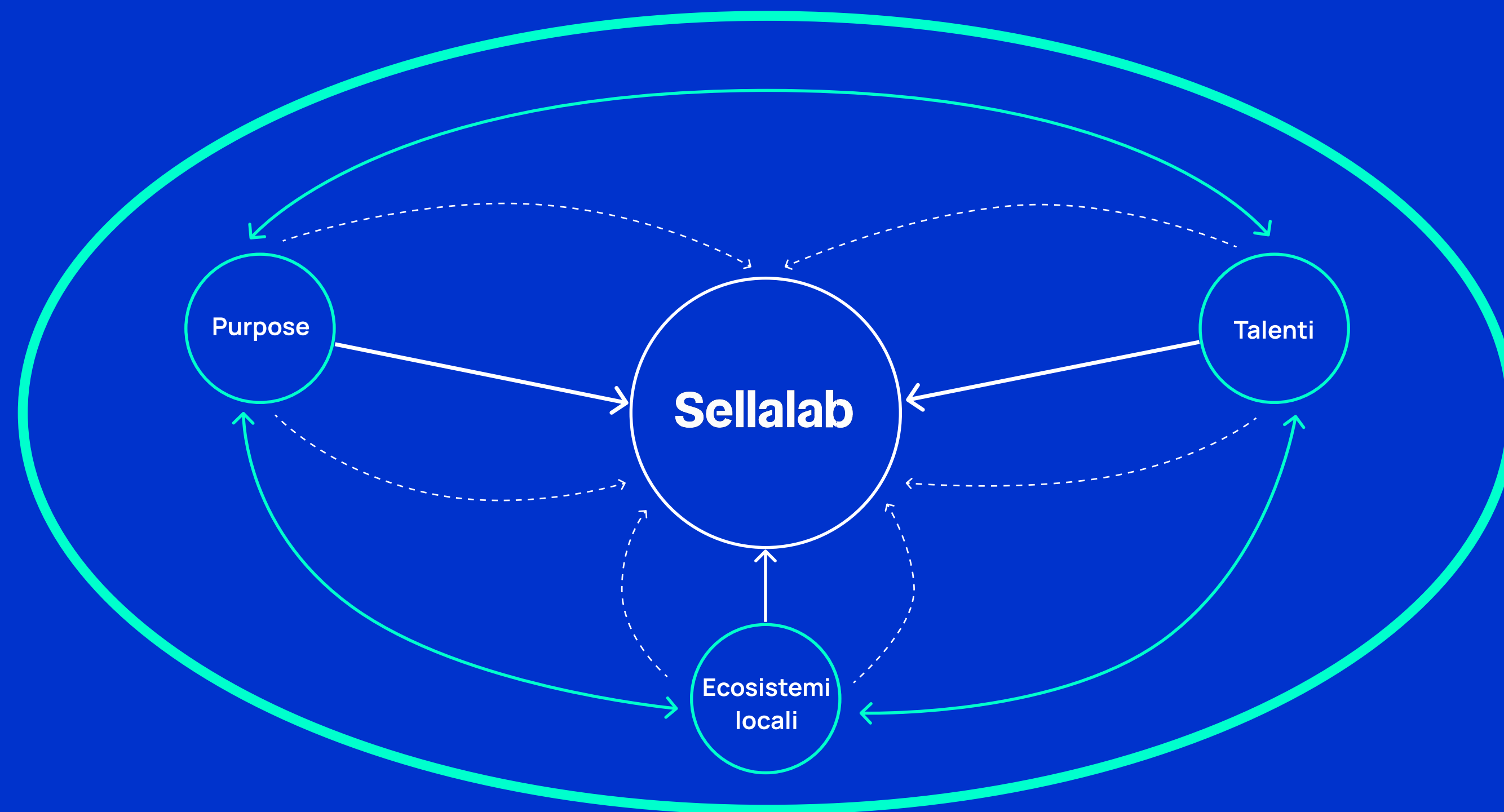
UNIVERSITY

**Next Gen  
Sellalab**





## Sellalab: una piattaforma per l'impatto



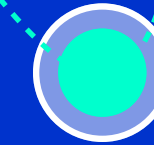
(R)innovatore del purpose,  
ecosistemi locali e talenti

## Sellalab Connect

Creare una piattaforma interna per migliorare la comunicazione e la condivisione di informazioni, consolidando l'identità e la missione di Sellalab all'interno del gruppo Sella e stimolando l'innovazione.

## Purpose Sustain

Rafforzare la sostenibilità del purpose aziendale di Sellalab, posizionandola come un leader responsabile nel gruppo Sella e nella gestione ottimizzata delle risorse.



# Sellalab: una piattaforma per l'impatto

**(R)innovatore del purpose**

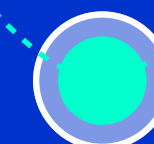
Sellalab è di fatto una piattaforma multi-servizio che permette l'esplorazione di nuove aree di business a metà tra il gruppo Sella e gli ecosistemi locali. Inoltre, Sellalab permette di esplorare ed affinare significati latenti del marchio per mantenerlo attrattivo per le nuove generazioni, sia come clienti sia come collaboratori del gruppo Sella. Questa piattaforma è in grado di rinnovare il purpose aziendale, adattandolo alle sfide future come l'intelligenza artificiale e la sostenibilità ambientale.

## Community Connect

Favorire lo sviluppo territoriale attraverso partenariati strategici con comunità locali, generando un impatto positivo e duraturo sulle condizioni socio-economiche.

## Inclusive Communities

Promuovere l'inclusione sociale attraverso iniziative di formazione, partenariati locali e campagne di sensibilizzazione, costruendo una reputazione di Sellalab come promotore dell'equità sociale.



# Sellalab: una piattaforma per l'impatto

**(R)innovatore degli ecosistemi locali**

Sellalab assume un ruolo cruciale come intermediario tra le risorse del gruppo Sella e le comunità locali da esse interessate. Tale posizionamento si integra organicamente con l'obiettivo strategico di favorire una crescita inclusiva. Questo approccio riflette l'impegno di Sellalab nel favorire lo sviluppo economico e sociale delle comunità in cui opera, creando sinergie positive tra le risorse aziendali e le esigenze delle comunità locali.

## Next Gen Talent Hub

Attrarre e valorizzare giovani professionisti attraverso iniziative generazionali e una gestione avanzata delle risorse umane.

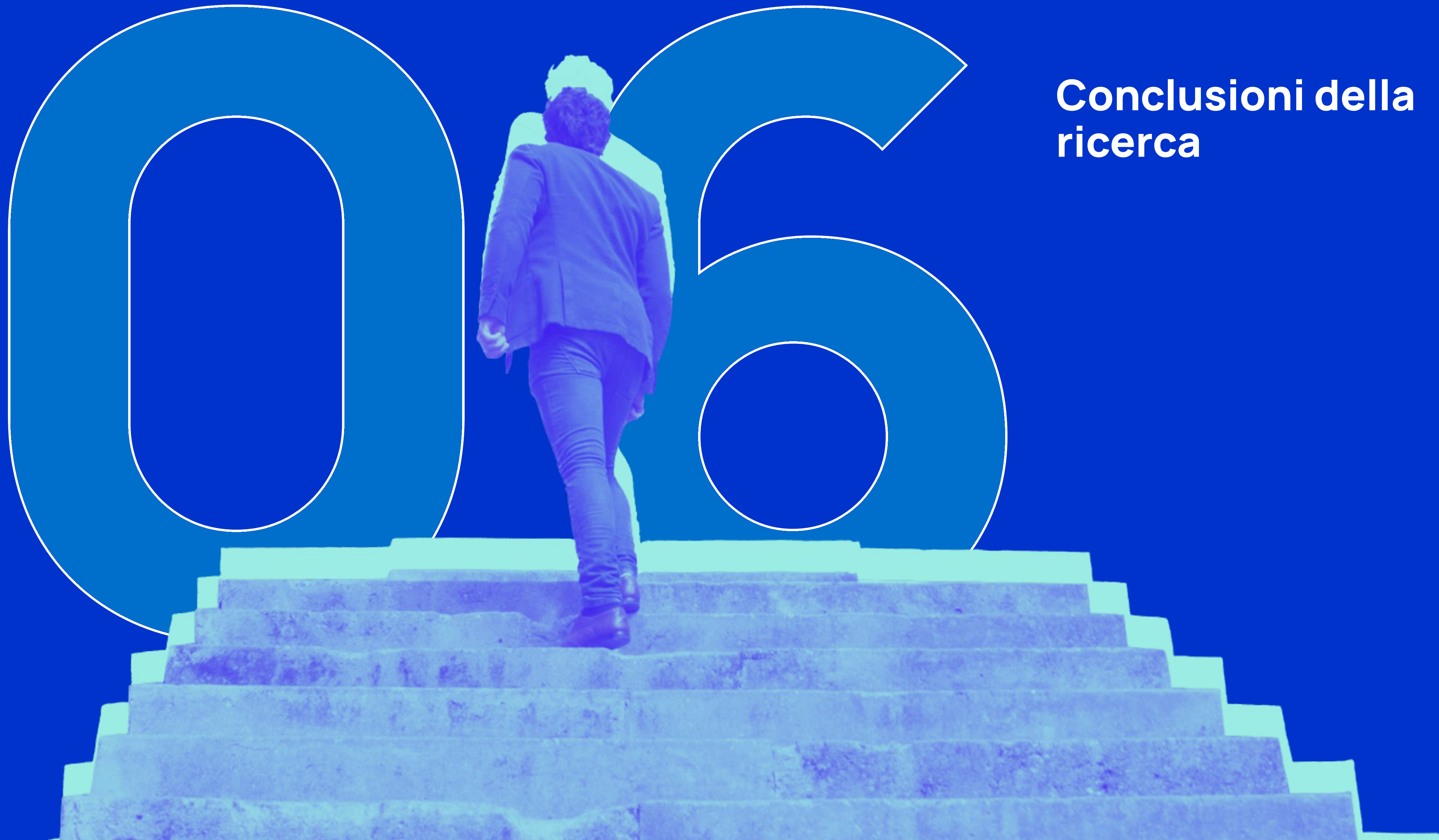
## Smart Work Innovation

Promuovere il lavoro flessibile e lo smart working, migliorando la qualità del lavoro e potenziando la competitività di Sellalab.

# Sellalab: una piattaforma per l'impatto

**(R)innovatore del talento**

Sellalab si impegna attivamente a promuovere l'inclusione sociale mediante una serie di iniziative mirate, che comprendono programmi formativi, collaborazioni con partner locali e campagne di sensibilizzazione. Queste azioni sono finalizzate a consolidare la reputazione di Sellalab come promotore dell'equità sociale e dell'integrazione comunitaria. L'obiettivo è creare un impatto positivo sulle comunità in cui opera, facilitando l'accesso alle opportunità di crescita e sviluppo per tutti i membri della società.



**Conclusioni della  
ricerca**

# Conclusioni della ricerca

## I pionieri dell'innovazione

Sellalab si pone come pioniere nel futuro dell'innovazione, abbracciando la crescita sostenibile e l'inclusione sociale. La diversificazione delle attività e la connettività globale sono obiettivi chiave per il prossimo decennio, sostenuti da investimenti in asset tangibili e intangibili. La collaborazione con università e attori locali è essenziale per promuovere lo spirito imprenditoriale e facilitare l'accesso alle risorse finanziarie. L'innovazione digitale è stata centrale negli ultimi dieci anni, ora è prioritario amplificare questo impatto verso una sostenibilità più tangibile, considerando molteplici concezioni di valore e adottando uno scopo orientato al profitto sostenibile. L'innovazione diventa uno strumento per generare impatto significativo, richiedendo una mentalità flessibile e un impegno costante per promuovere lo sviluppo economico sostenibile.

Ricerca e analisi a cura di



**POLITECNICO**  
MILANO 1863  
SCHOOL OF MANAGEMENT

